

തലച്ചോറ്-
വിന്യയങ്ങളുടെ കേന്ദ്രം

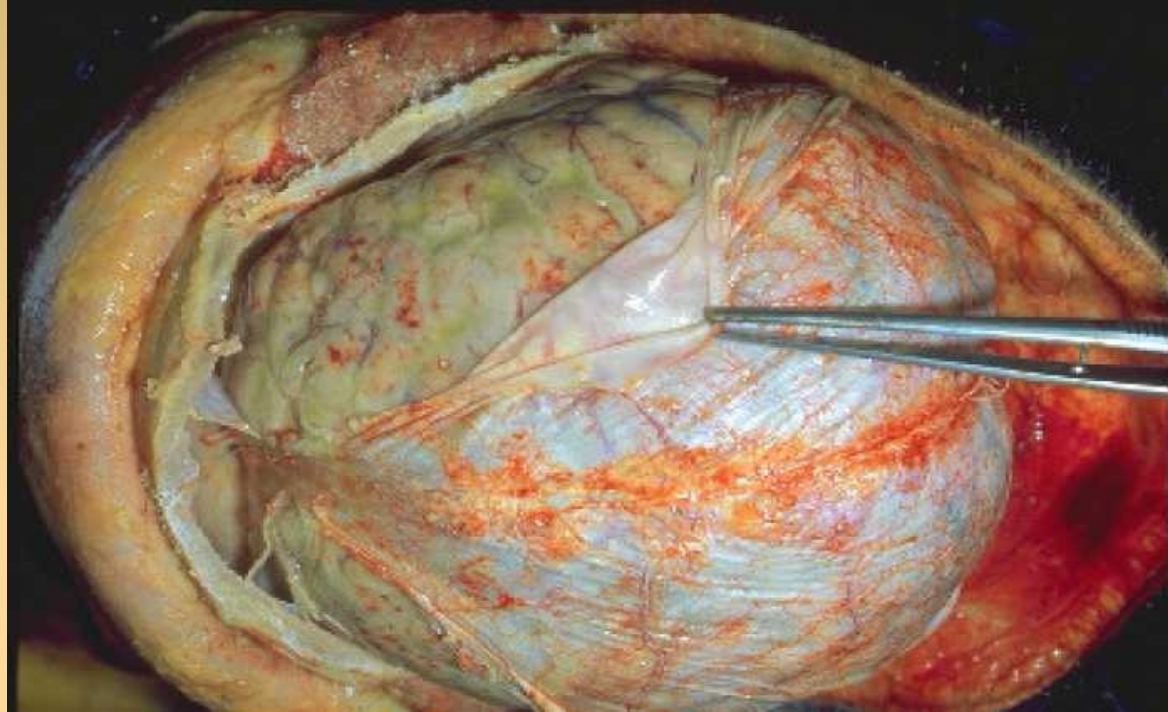
മനുഷ്യശരീരത്തിലെ ഏറ്റവും
സങ്കീർണ്ണമായ അവയവമാണിത്.



കുടും കൂടിയ തലയോടിനകത്താണ്
തലച്ചോർ സ്ഥിതി ചെയ്യുന്നത്.



മെനിഞ്ജസ്

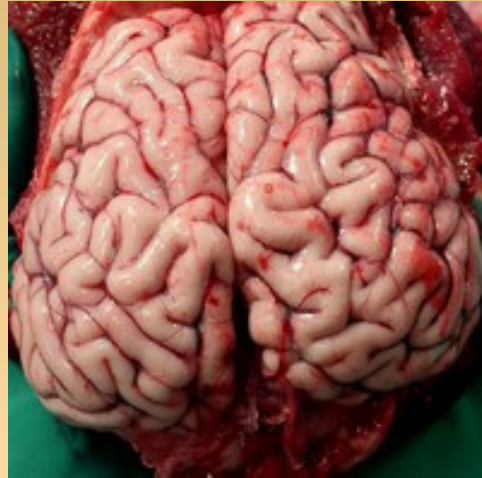


തലയോടിനുള്ളിൽ തലച്ചോറിനെ പൊതിഞ്ഞിരിക്കുന്ന സ്തരാവരണം.
ഇതിന്റെ പാളികൾക്കിടയിൽ സെറിബ്രോസ്പൈനൽ ദ്രവം കാണപ്പെടുന്നു.

സെറിബ്രോസ്പൈനൽ ദ്രവം

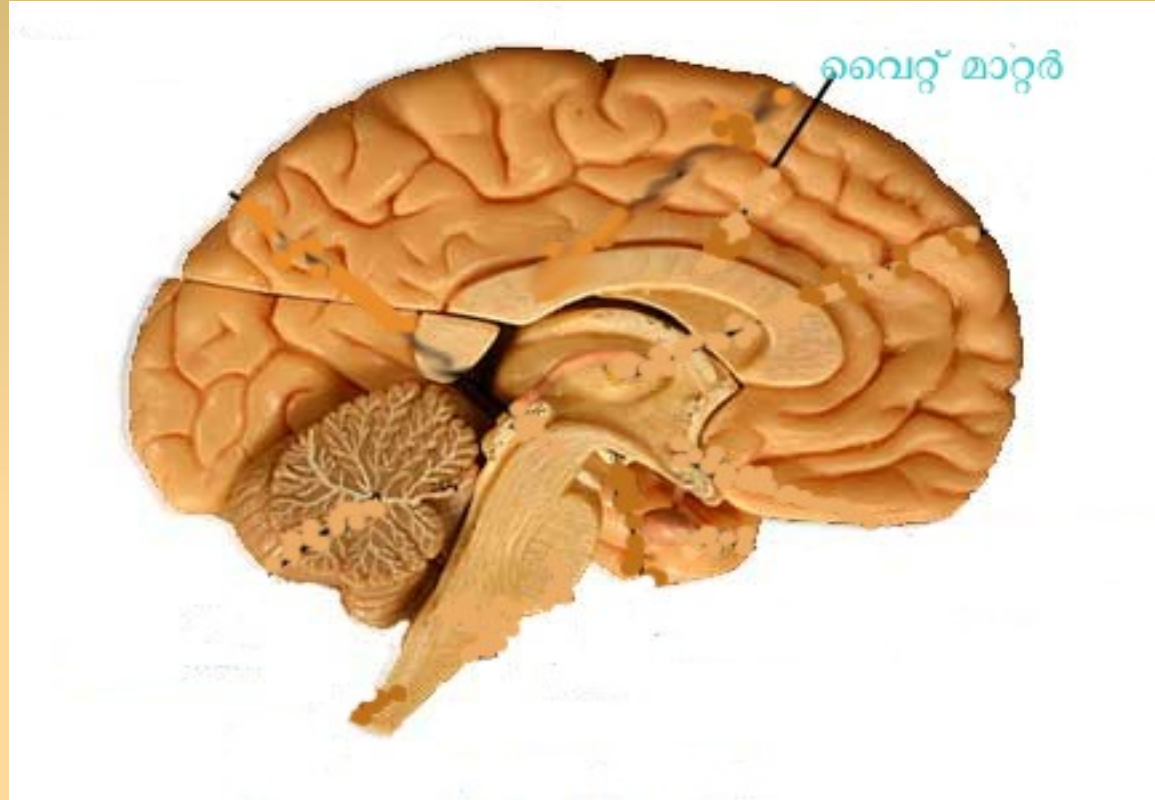
- രക്തത്തിൽ നിന്നുണ്ടാവുന്നു-തിരിച്ച് രക്തത്തിലേക്ക് ആഗിരണം ചെയ്യുന്നു.
- സെറിബ്രൽ വെൻട്രിക്കിൾ,സെൻട്രൽ കനാൽ, മെനിഞ്ജസിലെ സ്തരപാളി എന്നിവടങ്ങളിൽ കാണപ്പെടുന്നു.
- തലച്ചോറിലെ കലകൾക്ക് പോഷകങ്ങളും ഓക്സിജനും നൽകുക,തലച്ചോറിന് സംരക്ഷണം നൽകുക എന്നിവയാണ് ഇതിന്റെ ധർമ്മം.

സെറിബ്രം



- തലച്ചോറിലെ ഏറ്റവും വലിയ ഭാഗം
- സെറിബ്രത്തിന്റെ ബാഹ്യഭാഗത്ത് ന്യൂറോണുകളുടെ കോശശരീരം തിങ്ങിത്തങ്ങി സ്ഥിതി ചെയ്യുന്നു.
- ഈ ഭാഗത്ത് മയലിൻ ഉറയില്ലാത്തതിനാൽ ചാരനിറത്തിൽ കാണപ്പെടുന്നു(ഗ്രേ മാറ്റർ)

സെറിബ്രം- ആന്തരഭാഗം



- സെറിബ്രത്തിന്റെ ആന്തരഭാഗം വൈറ്റ് മാറ്റർ എന്നറിയപ്പെടുന്നു.
- ഇത് മയലിൻ ഉറയോടു കൂടിയ നാഡീതന്തുക്കളാൽ നിർമ്മിതം.

സെറിബ്രം- ധർമ്മം

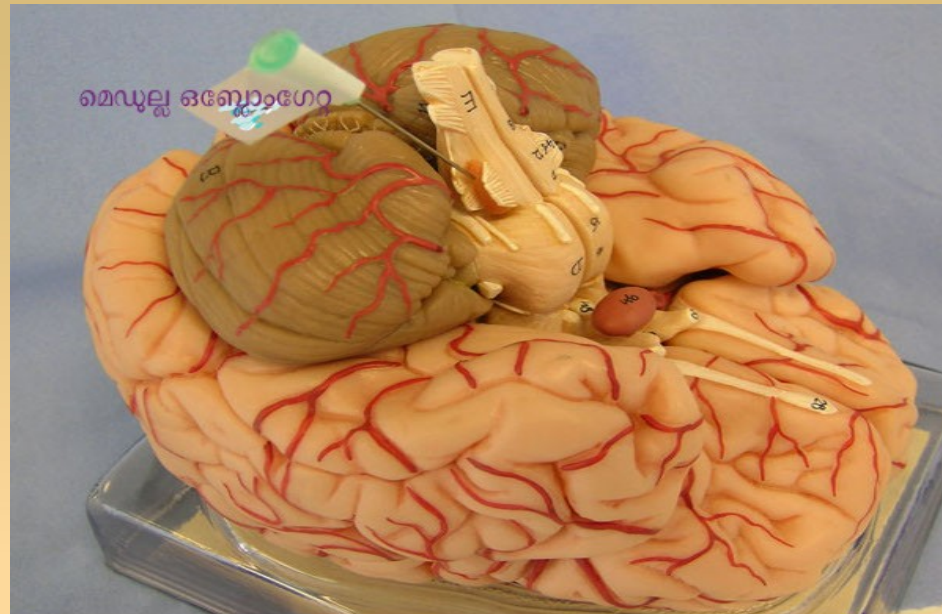
- ബുദ്ധി, ഓർമ്മ, ചിന്ത, ഭാവന തുടങ്ങിയ ഗുണങ്ങളുടെ കേന്ദ്രം.
- കാഴ്ച, കേൾവി, മണം, രുചി തുടങ്ങിയ ഇന്ദ്രിയ വ്യാപാരങ്ങളുടെ കേന്ദ്രം.
- ഐച്ഛികപ്രവർത്തനങ്ങളുടെ നിയന്ത്രണകേന്ദ്രം.

സെറിബ്രം



- തലച്ചോറിലെ രണ്ടാമത്തെ വലിയ ഭാഗം.
- പേശിപ്രവർത്തനങ്ങളെ ഏകോപിപ്പിച്ച് ശരീരത്തിന്റെ തുലനനില പാലിക്കുന്നു.

മെഡുല്ല ഒബ്ലോംഗേറ്റ



- സെറിബ്രത്തിന് ചുവടെ സെറിബെല്ലത്തോട് ചേർന്ന് ദണ്ഡ് പോലെ കാണപ്പെടുന്ന ഭാഗം.
- ഇതിന്റെ തുടർച്ചയാണ് സൂഷുമ്മ.
- ശ്വാസോച്ഛ്വാസം, ഹൃദയസ്പന്ദനം തുടങ്ങിയ പ്രവർത്തനങ്ങളെ നിയന്ത്രിക്കുന്നു.