

ഇൻഡ്യയിലെ
വംശനാശ ഭീഷണി
നേരിടുന്ന ചില
ജീവികൾ

സിംഹവാലൻ കുരങ്ങ് (Lion-tailed Macaque)



- സ്ഥിതി: വംശനാശ ഭീഷണി നേരിടുന്നു
- പശ്ചിമഘട്ടത്തിൽ മാത്രം കാണപ്പെടുന്നു

അരുണാചൽ കുരങ്ങ് (Arunachal Macaque)



- സ്ഥിതി: വംശനാശ ഭീഷണി നേരിടുന്നു
- പടിഞ്ഞാറൻ അരുണാചൽ പ്രദേശിലെ ഉന്നത പർവ്വത പ്രദേശങ്ങളിൽ മാത്രം കാണപ്പെടുന്നു

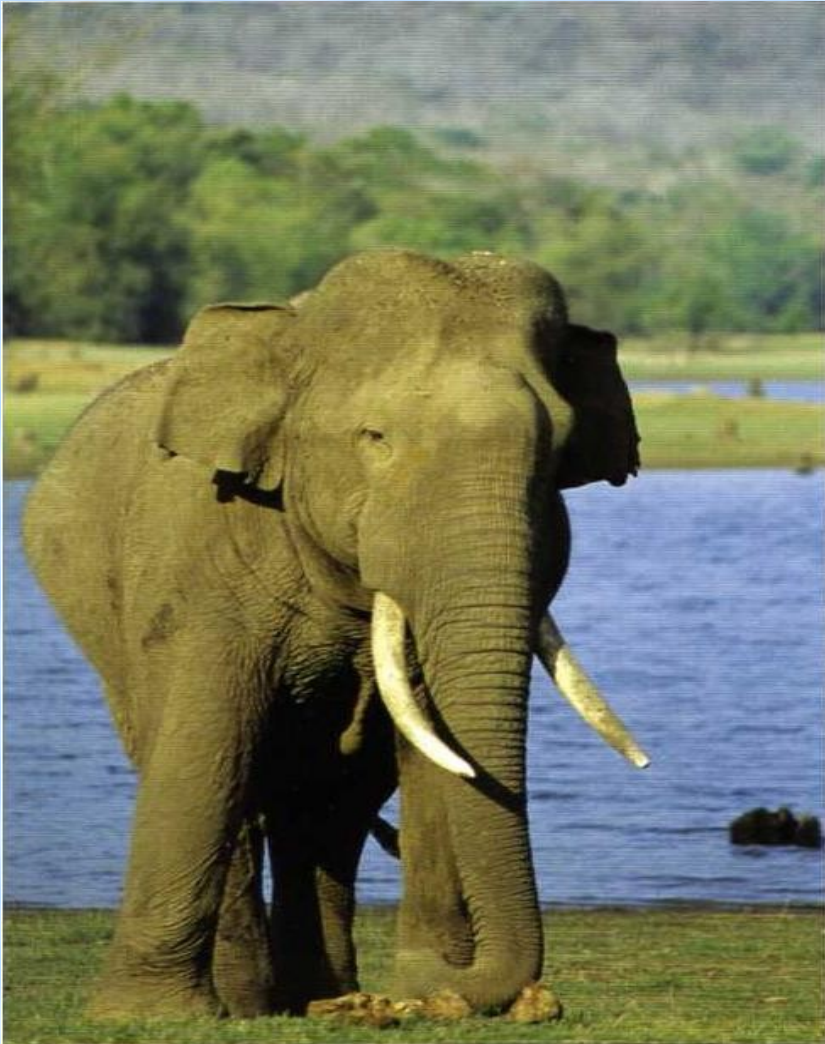
കാഷ്മീർ ഹനമാൻ കുരങ്ങ്
(*Semnopithecus ajax*

Kashmir Gray Langur, Himalayan Gray Langur)



- സ്ഥിതി: വംശനാശ ഭീഷണി നേരിടുന്നു
- ജമ്മു കാഷ്മീർ, ഹിമാചൽ പ്രദേശ് എന്നിവിടങ്ങളിൽ മാത്രം കാണപ്പെടുന്നു

ഇൻഡ്യൻ ആന (Asian Elephant, Indian Elephant)



- സ്ഥിതി: വംശനാശ ഭീഷണി നേരിടുന്നു
- ഇൻഡ്യ, ബംഗ്ളാദേശ്, ഭൂട്ടാൻ, കമ്പോഡിയ, ചൈന, ഇൻഡോനേഷ്യ, ലാവോസ്, മലേഷ്യ, തായ് ലാന്റ്, വിയറ്റ്നാം എന്നിവിടങ്ങളിൽ കാണപ്പെടുന്നു

വരയാട് (Nilgiri Tahr)



- സ്ഥിതി: വംശനാശ ഭീഷണി നേരിടുന്നു
- തെക്കൻ പശ്ചിമഘട്ട മലനിരകളുടെ എറ്റവും ഉയരത്തിലുള്ള പല്ലമേടുകളിലും കീഴ്ക്കാം തൂക്കായ പാറക്കെട്ടുകളിലും മാത്രം കാണപ്പെടുന്നു

മലബാർ വെരുക
(*Viverra civettina*,
Malabar Civet, Malabar Large-spotted Civet)



- സ്ഥിതി: അതീവ ഗുരുതരമായ വംശനാശ ഭീഷണി നേരിടുന്നു
- ഉത്തര കേരളത്തിലെ പശ്ചിമഘട്ട മലനിരകളിലും താഴ്വാരങ്ങളിലും മാത്രം കാണപ്പെടുന്നു

കുളുൻ പന്നി (*Porcula salvania*, Pygmy Hog)



- സ്ഥിതി: അതീവ ഗുരുതരമായ വംശനാശ ഭീഷണി നേരിടുന്നു
- ബംഗാളിന്റെ വടക്കൻ പ്രദേശം, വടക്കു-പടിഞ്ഞാറൻ ആസ്സാം എന്നിവിടങ്ങളിൽ നിന്നു മാത്രം റിപ്പോർട്ട് ചെയ്യപ്പെട്ടിരിക്കുന്നു

സലിം അലിയുടെ വച്ചാൽ (Salim Ali's Fruit Bat)



- സ്ഥിതി: വംശനാശ ഭീഷണി നേരിടുന്നു
- കേരളത്തിലെ പെരിയാർ വന്യജീവി സങ്കേതം, തമിഴ് നാട്ടിലെ കാലക്കാട്-മുണ്ടൻതുറ വന്യജീവി സങ്കേതം, കർഡാന എസ്റ്റേറ്റ്, മേഘമല, ഹൈവേ മലകൾ എന്നിവിടങ്ങളിൽ നിന്നു മാത്രം റിപ്പോർട്ട് ചെയ്യപ്പെട്ടിരിക്കുന്നു

നംഡഫയിലെ പറക്കുന്ന അണ്ണാൻ (Namdapha Flying Squirrel)



- സ്ഥിതി: അതീവ ഗുരുതരമായ വംശനാശ ഭീഷണി നേരിടുന്നു
- ഇന്നേവരെ കണ്ടെത്തപ്പെട്ടിട്ടുള്ളത് അരുണാചൽ പ്രദേശിലെ നംഡഫ വന്യജീവി സങ്കേതത്തിൽ ഒരൊറ്റ അണ്ണാൻ

എൽവീറാ എലി (Large Rock-rat, Elvira Rat)



- സ്ഥിതി: അതീവ ഗുരുതരമായ വംശനാശ ഭീഷണി നേരിടുന്നു
- തമിഴ് നാട്ടിലെ പൂർവ്വഘട്ട മലനിരകളിൽ മാത്രം കാണപ്പെടുന്നു

ആൻഡമാൻ നച്ചെലി
(Andaman White-toothed Shrew,
Andaman Shrew)



- സ്ഥിതി: അതീവ ഗുരുതരമായ വംശനാശ ഭീഷണി നേരിടുന്നു
- ദക്ഷിണ ആൻഡമാൻ ദ്വീപിൽ നിന്നു മാത്രം റിപ്പോർട്ട് ചെയ്യപ്പെട്ടിരിക്കുന്നു

ഗ്രേറ്റ് ഇൻഡ്യൻ ബസ്റ്റാഡ് (Great Indian Bustard)



- സ്ഥിതി: വംശനാശ ഭീഷണി നേരിടുന്നു
- താർ മരുഭൂമി, വടക്കു-പടിഞ്ഞാറൻ ഡെക്കാൻ പീഠഭൂമി എന്നിവിടങ്ങളിൽ കാണപ്പെടുന്നു

ഇൻഡ്യൻ കഴുകൻ (Indian Vulture)



- സ്ഥിതി: അതീവ ഗുരുതരമായ വംശനാശ ഭീഷണി നേരിടുന്നു
- ഇൻഡ്യയിൽ വടക്ക് ഡെൽഹിയും തെക്ക് നീലഗിരി മലനിരകൾക്കും ഇടയ്ക്കുള്ള പ്രദേശങ്ങളിലും തെക്കുകിഴക്കൻ പാക്കിസ്ഥാനിലും കാണപ്പെടുന്നു

വെള്ള വയറൻ മുണ്ടി (White-bellied Heron)



- സ്ഥിതി: അതീവ ഗുരുതരമായ വംശനാശ ഭീഷണി നേരിടുന്നു
- കിഴക്കൻ ഹിമാലയത്തിന്റെ താഴ്വാരങ്ങൾ, ഭൂട്ടാൻ, ബംഗ്ലാദേശ് മലനിരകൾ, വടക്കൻ മ്യാൻമാർ എന്നിവിടങ്ങളിൽ കാണപ്പെടുന്നു

കാട്ടു നത്ത് (Forest Owlet, Forest Little Owl, Forest Spotted Owlet)



- സ്ഥിതി: അതീവ ഗുരുതരമായ വംശനാശ ഭീഷണി നേരിടുന്നു
- മദ്ധ്യേന്ത്യയിൽ മാത്രം കാണപ്പെടുന്നു

ജെർഡൻസ് കോഴ്സർ
(*Rhinoptilus bitorquatus*,
Jerdon's Courser)



- സ്ഥിതി: അതീവ ഗുരുതരമായ വംശനാശ ഭീഷണി നേരിടുന്നു
- ആന്ധ്രാപ്രദേശിന്റെയും ദക്ഷിണ മധ്യപ്രദേശിന്റെയും പൂർവ്വഘട്ട മലനിരകളിൽ മാത്രം കാണപ്പെടുന്നു

ഹിമാലയൻ കാട (Himalayan Quail)



- സ്ഥിതി: അതീവ ഗുരുതരമായ വംശനാശ ഭീഷണി നേരിടുന്നു
- പടിഞ്ഞാറൻ ഹിമാലയത്തിൽ മാത്രം കാണപ്പെടുന്നു

നീലഗിരി (Rufous-breasted Laughingthrush, Nilgiri Laughingthrush)



- സ്ഥിതി: വംശനാശ ഭീഷണി നേരിടുന്നു
- വടക്കു-പടിഞ്ഞാറൻ തമിഴ് നാട്, വടക്കൻ കേരളം എന്നിവിടങ്ങളിലായി കിടക്കുന്ന നീലഗിരി മലകളിലും പാലക്കാട്-ശിരുവാണി മലനിരകളിലും മാത്രം കാണപ്പെടുന്നു

കൊയ്യിലെ മഞ്ഞ ചൊരിത്തവള chrome-yellow toad



- സ്ഥിതി: വംശനാശ ഭീഷണി നേരിടുന്നു
- മഹാരാഷ്ട്രയിലെ പശ്ചിമഘട്ട മേഖലയിലുള്ള കൊയ്യി, അബോളി എന്നിവിടങ്ങളിൽ നിന്നു മാത്രം റിപ്പോർട്ട് ചെയ്യപ്പെട്ടിരിക്കുന്നു.

ബെദോമി ചൊരിത്തവള (*Bufo beddomii*)



- സ്ഥിതി: വംശനാശ ഭീഷണി നേരിടുന്നു
- തെക്കൻ പശ്ചിമഘട്ടത്തിൽ മാത്രം കാണപ്പെടുന്നതായി കരുതപ്പെടുന്നു
- കുദ്രമുഖ്, പൊൻമുടി, കാലക്കാട് എന്നിവിടങ്ങളിൽ നിന്ന് റിപ്പോർട്ട് ചെയ്യപ്പെട്ടിട്ടുണ്ട്

മേഘാലയൻ ചൊരിത്തവള (*Bufoides meghalayanus*)



- സ്ഥിതി: വംശനാശ ഭീഷണി നേരിടുന്നു
- മേഘാലയയിലെ ചിരാപുഞ്ചിയിൽ സമീപമുള്ള മാബ്ലാങ്ങിൽ നിന്നു മാത്രം റിപ്പോർട്ട് ചെയ്യപ്പെട്ടിരിക്കുന്നു.

ചെറുകാലൻ തവള
(Short-legged frog, *Indirana
brachytarsus*)



- സ്ഥിതി: വംശനാശ ഭീഷണി നേരിടുന്നു
- തെക്കൻ പശ്ചിമഘട്ട മലനിരകളിൽ മാത്രം കാണപ്പെടുന്നു

പന്നിമൂക്കൻ തവള അഥവാ പാതാള തവള
(Purple frog, *Nasikabatrachus sahyadrensis*)



- സ്ഥിതി: വംശനാശ ഭീഷണി നേരിടുന്നു
- പശ്ചിമഘട്ടത്തിലെ കുട്ടപ്പന, ഇടുക്കി എന്നിവിടങ്ങളിൽ നിന്നു മാത്രം റിപ്പോർട്ട് ചെയ്യപ്പെട്ടിരിക്കുന്നു

ചാടും പുളളിത്തവള
(Spotted leaping frog, *Indirana diplosticta*)



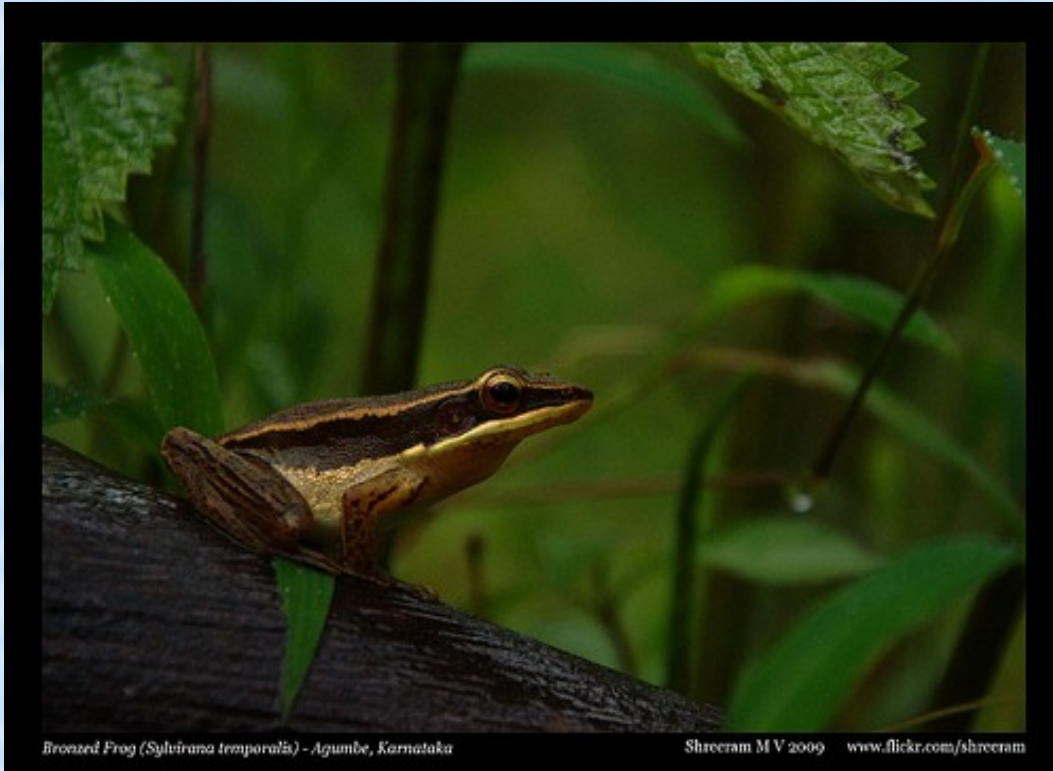
- സ്ഥിതി: വംശനാശ ഭീഷണി നേരിടുന്നു
- തെക്കൻ പശ്ചിമഘട്ട മലനിരകളിൽ മാത്രം കാണപ്പെടുന്നു

തിരുവിതാംകൂർ മരത്തവള
(Travancor bush frog, *Philautus travancoricus*)



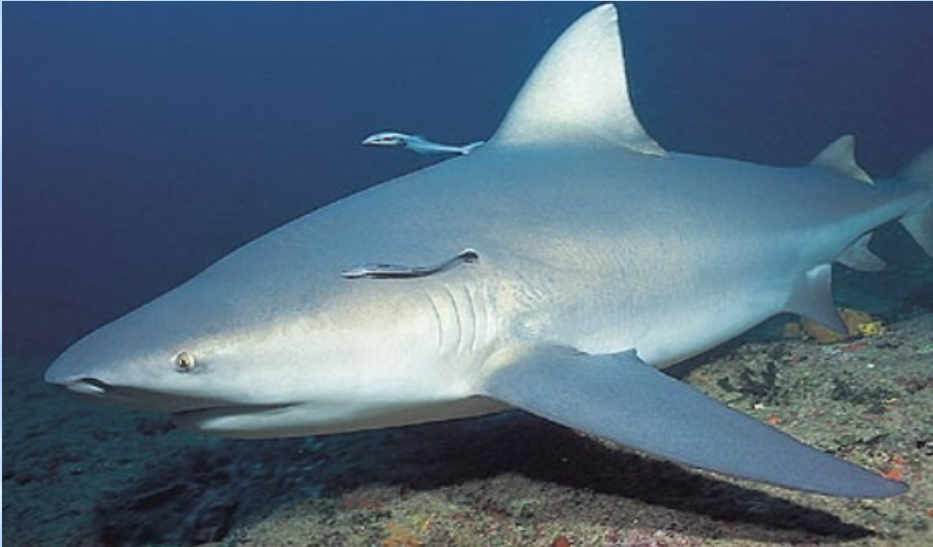
- സ്ഥിതി: വംശനാശം
വന്നുവെന്ന്
കരുതപ്പെട്ടിരുന്നെങ്കിലും
2009 ൽ വീണ്ടും
കണ്ടെത്തി
- തെക്കൻ പശ്ചിമഘട്ടത്തിൽ
നിന്നു മാത്രം റിപ്പോർട്ട്
ചെയ്യപ്പെട്ടിരിക്കുന്നു

വയനാടൻ മരത്തവള (*Philautus wynaadensis*)



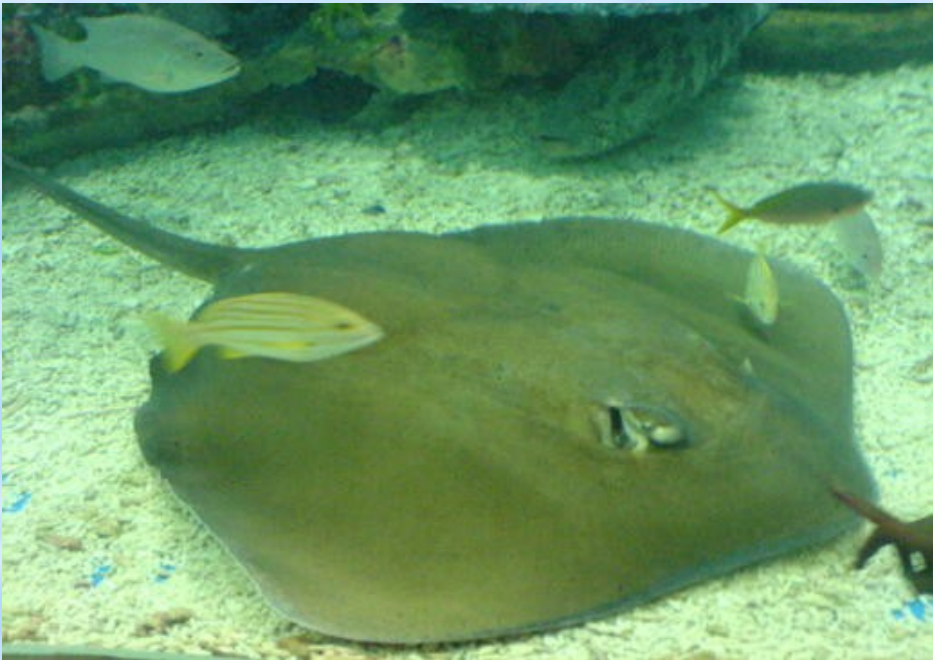
- സ്ഥിതി: വംശനാശ ഭീഷണി നേരിടുന്നു
- തെക്കൻ പശ്ചിമഘട്ടത്തിലെ വയനാട്, കൂടക, പൊൻമുടി എന്നിവിടങ്ങളിൽ നിന്നു മാത്രം റിപ്പോർട്ട് ചെയ്യപ്പെട്ടിരിക്കുന്നു

ഗംഗയിലെ സ്രാവ് (Ganges Shark)



- സ്ഥിതി: അതീവ ഗുരുതരമായ വംശനാശ ഭീഷണി നേരിടുന്നു
- പശ്ചിമ ബംഗാളിലെ ഗംഗാ-ഹൂഗ്ളി നദീ പ്രദേശത്ത് മാത്രം കാണപ്പെടുന്നു

ഗംഗയിലെ തിരണ്ടി (Ganges Stingray)



- സ്ഥിതി: വംശനാശ ഭീഷണി നേരിടുന്നു
- ഗംഗാ നദീ വ്യൂഹത്തിൽ കാണപ്പെടുന്നു. ബംഗാൾ ഉൾക്കടൽ, ന്യൂ ഗിനിയയിലെ ഫ്ളൈ നദീ വ്യൂഹം എന്നിവിടങ്ങളിലുമുള്ളതായി കരുതപ്പെടുന്നു

സ്യൂഡോമുള്ളേറിയ ഡാലിയി (*Pseudomulleria dalyi*)



- സ്ഥിതി: വംശനാശ ഭീഷണി നേരിടുന്നു
- ഉത്തര പശ്ചിമഘട്ടത്തിലെ ചില മേഖലകളിൽ നിന്നു മാത്രം റിപ്പോർട്ട് ചെയ്യപ്പെട്ടിരിക്കുന്നു

ശിവാലിക്ക് തുമ്പി (*Burmagomphus sivalikensis*)



- സ്ഥിതി: അതീവ ഗുരുതരമായ വംശനാശ ഭീഷണി നേരിടുന്നു
- ശിവാലിക്ക് മലനിരകളിൽ മാത്രം കാണപ്പെടുന്നു

പറമ്പിക്കുളം വലിയ ചിലന്തി (*Haploclastus kayi*, Parambikulam Large Burrowing Spider)



- സ്ഥിതി: അതീവ ഗുരുതരമായ വംശനാശ ഭീഷണി നേരിടുന്നു
- പശ്ചിമഘട്ട മലനിരകളിൽ മാത്രം കാണപ്പെടുന്നു

ഊഹസ് കുടുവാചിലന്തി

(*Poecilotheria rufilata*,

Red Slate Ornamental tarantula, Reddish Parachute Spider,

Rufus Parachute spider)

- സ്ഥിതി: വംശനാശ ഭീഷണി നേരിടുന്നു

- തെക്കൻ പശ്ചിമഘട്ടത്തിലെ തെക്കൻ തിരുവിതാംകൂർ മേഖലയിൽ നിന്നു മാത്രം റിപ്പോർട്ട് ചെയ്യപ്പെട്ടിരിക്കുന്നു



രാമേശ്വരം കുടുവാചിലന്തി

(*Poecilotheria hanumavilasumica*, Rameshwaram

Ornamental spider, Rameshwaram Parachute Spider)



- സ്ഥിതി: അതീവ ഗുരുതരമായ വംശനാശ ഭീഷണി നേരിടുന്നു
- തമിഴ് നാട്ടിലെ രാമനാഥപുരം ജില്ലയിൽ നിന്നു മാത്രം റിപ്പോർട്ട് ചെയ്യപ്പെട്ടിരിക്കുന്നു

മെറ്റാലിക് ടറന്റുല
(*Poecilotheria metallica*,
Metallic Tarantula, Peacock Parachute Spider, Peacock
Tarantula)



- സ്ഥിതി: അതീവ ഗുരുതരമായ വംശനാശ ഭീഷണി നേരിടുന്നു
- ആന്ധ്രാ പ്രദേശിലെ നന്യാലിനം ഗിഢാലൂരിനുമിടയ്ക്കുള്ള വന മേഖലയിൽ നിന്നു മാത്രം റിപ്പോർട്ട് ചെയ്യപ്പെട്ടിരിക്കുന്നു

ബംഗാൾ കടുവാചിലന്തി (*Poecilotheria miranda*,

Bengal Ornamental spider, Wonderful Parachute Spider)



- സ്ഥിതി: വംശനാശ ഭീഷണി നേരിടുന്നു
- കിഴക്കേ ഇൻഡ്യയിലെ ചോട്ടാ നാഗ്പൂർ മേഖലയിൽ നിന്നു മാത്രം റിപ്പോർട്ട് ചെയ്യപ്പെട്ടിരിക്കുന്നു



Tag By Adena

Thank You