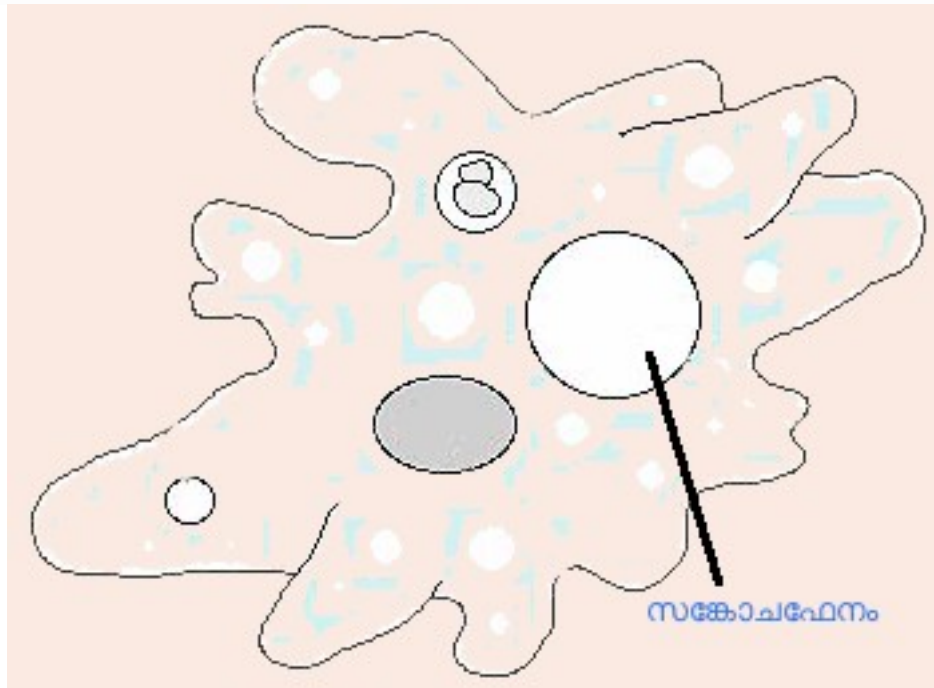


വിസർജ്ജനം മറ്റ് ജീവികളിൽ

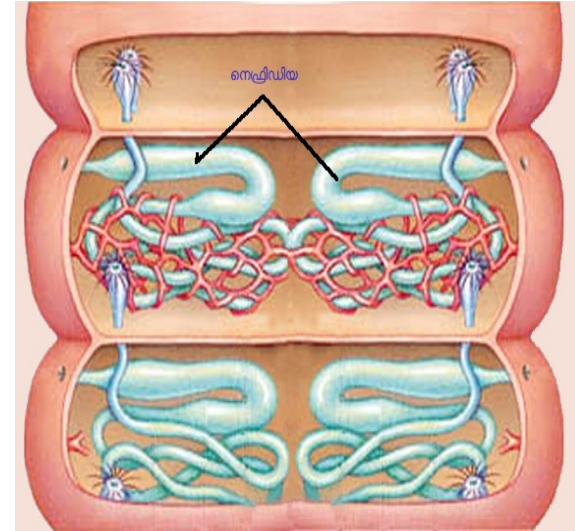
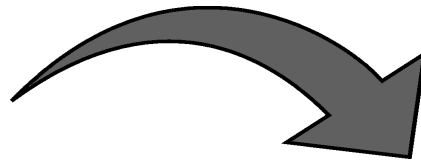
അമീബ

- പ്രത്യേക വിസർജ്ജനാവയവങ്ങൾ ഇല്ല.
- സങ്കോചമേനങ്ങൾ വഴി അധിക ജലം, ലവണങ്ങൾ എന്നിവ പുറം തള്ളുന്നു.



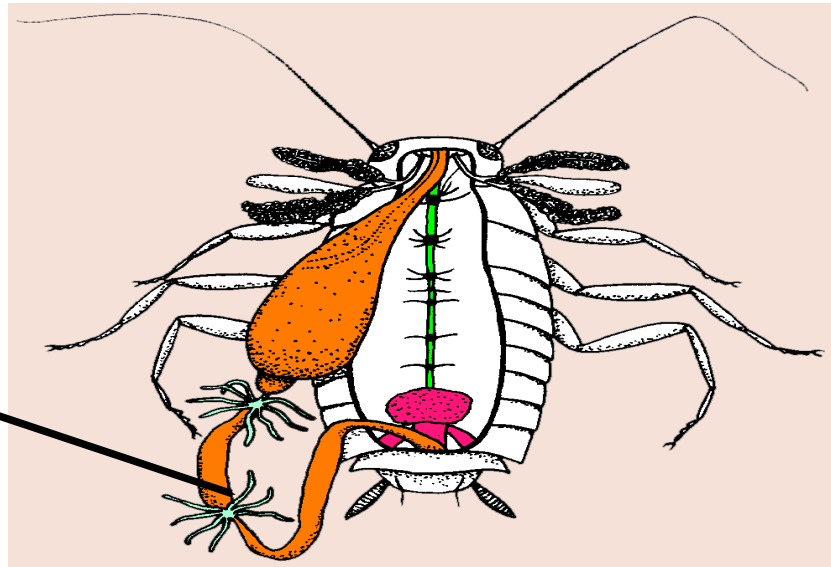
മണ്ണിര

- നൈഫ്രിഡിയകളാണ് മണ്ണിരയിലുള്ളത്.
- ശരീരഭാഗയിൽ നിന്നും ജലം, നൈട്രോജനിക വിസർജ്ജ്യവസ്തുക്കൾ എന്നിവ വേർതിരിച്ച് ശരീരോപരിതലത്തിലുള്ള സൂക്ഷിരങ്ങൾ വഴി പുറം തള്ളുന്നു.



ഷഡ്‌പദങ്ങൾ

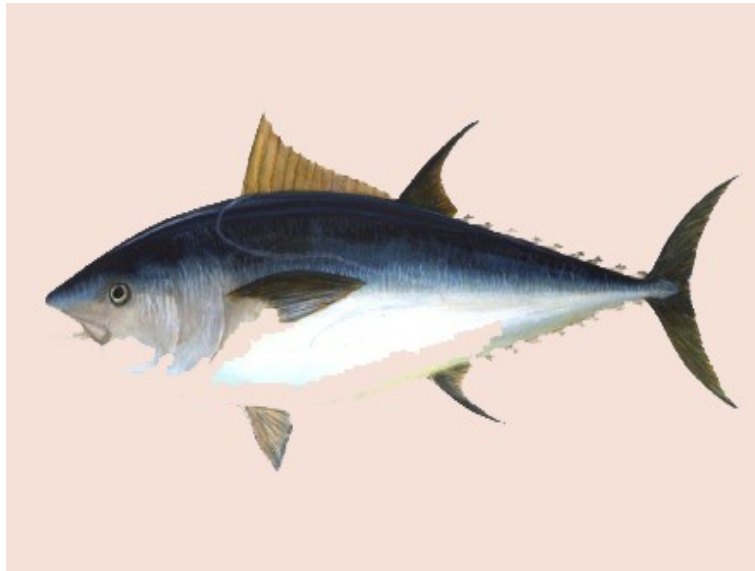
- മാൽപീജിയൻ നളികകളാണ് ഇവയിലുള്ളത്.
- ശരീരഭ്രവത്തിൽ സ്വതന്ത്രമായി വ്യാപിച്ചു കിടക്കുന്നു.
- അന്നപഥത്തിലേക്ക് തുറക്കുന്നു.
- ഇവ ശരീരഭ്രവത്തിൽ നിന്നും മാലിന്യങ്ങളെ വേർതിരിച്ച് അന്നപഥത്തിൽ എത്തിച്ച് പുറംതള്ളുന്നു.



മാൽപീജിയൻ നളികകൾ

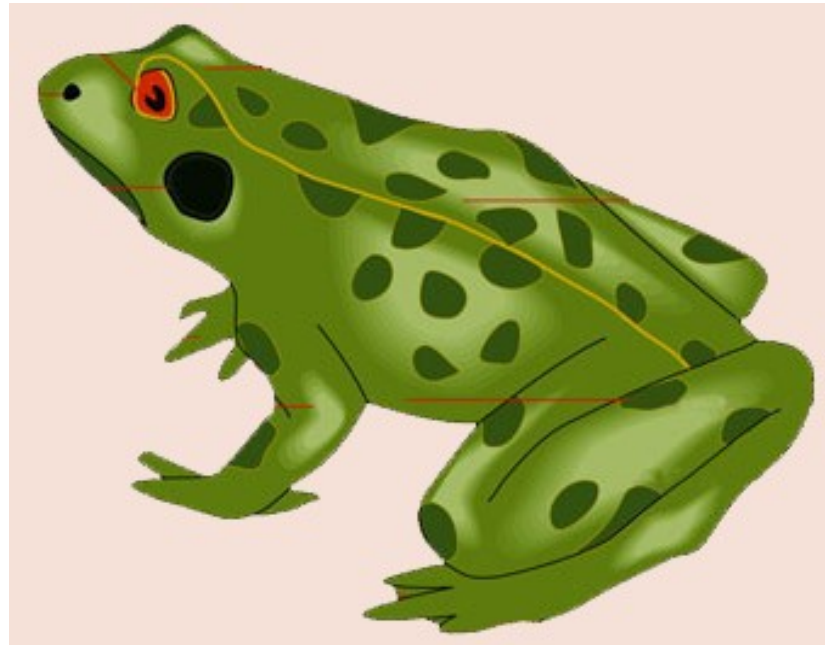
മത്സ്യം

- മത്സ്യങ്ങളിലെ പ്രധാന വിസർജ്ജ്യ വസ്തു അമോണിയയാണ്.
- വൃക്കകളിലൂടെ നേരിട്ട് ജലത്തിലേക്ക് വിസർജ്ജിക്കപ്പെടുന്നു.



തവള

- വൃക്കകളാണ് തവളയിലെ വിസർജ്ജനാവയവം.
- വാൽമാക്രികളിലെ വിസർജ്ജ്യ വസ്തു അമോണിയയാണ്.
- തവളയായി മാറുമ്പോൾ യൂറിയ വിസർജ്ജ്യ വസ്തുവായിത്തീരുന്നു.



പക്ഷികളും ഉരഗങ്ങളും

- വൃക്കകളാണ് ഇവയിലുള്ളത്.
- യൂറിക്ക് ആസിഡ് ആണ് ഇവയുടെ വിസർജ്ജ്യ വസ്തു. ഇത് വിസർജ്ജനത്തിലൂടെയുള്ള ജലനഷ്ടം പരമാവധി കുറയ്ക്കാൻ സഹായിക്കുന്നു.

